

# 第2ターミナル国際線エリア【期間限定・ロケーションサービス】

※第2ターミナル国際線エリア閉鎖中のみ使用可能

- 1. 設置エリア** 羽田空港第2ターミナル国際線 3階出発ロビー・4階エリア
- 2. 展開可能エリア** 約80m×50m  
 3階 保安検査場まで（保安検査場の映り込みNG）  
 4階 供用エリア  
 ※右図参照、造作物設置は別途指定箇所（10m×13m）に限る

## 3. 料金

<基本料金>

10万/1時間（平日9:00~17:00）

15万/1時間（上記時間以外）

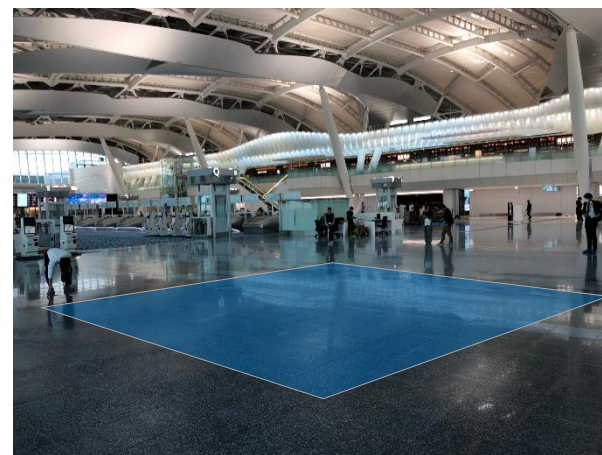
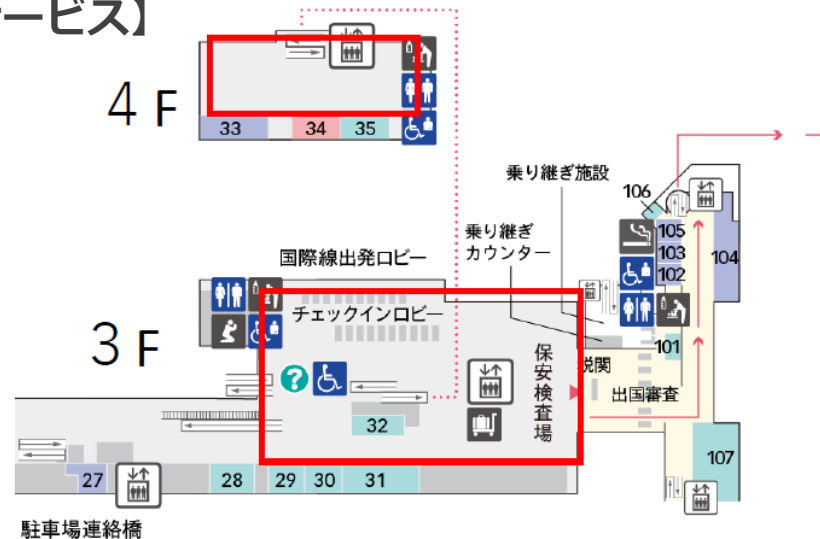
※警備費用が必要な場合は別途

## 4. その他の料金

<その他の料金>

①所轄監督官庁等への実施許可及び作業許可申請費	30,000円
②立会費（設営・撤去）	30,000円/回・名
③午前0時以降の作業および午前7時前の作業立会が発生した場合	15,000円/名
④休日立会費	30,000円/日
⑤インターネット回線利用料	30,000円/日
⑥トイレ特別清掃費	12,000円/回

- 5. その他** 第2ターミナル国際線の運用開始および空港側都合により販売停止となる可能性がございます。造作レイアウトについては応相談ください。  
 T2国内線は通常運用を行っておりますので、T2内の館内アナウンスが正常に聞こえる音量でのイベント実施をお願いしており、現場にて逐次確認・調整させていただきます。



6. お申込み 予約は2021年12月31日利用分までに限り、以下にて申し受けます。

上記期間以降もターミナル供用スケジュールの状況により販売予定です。

※予約完了後についても、第2ターミナル国際線の運用開始および空港側都合等により中止または延期となる可能性がございます

電話番号：03-5757-8283

株式会社ビッグウイング 営業部 広告イベント課 (平日09:00~17:30)

### 7. 利用上の注意(一部抜粋)

- ・館内は外光の採光設備をとっているため、朝・夕の光度が低くなっています。あらかじめご了承ください。
- ・航空機に向けたストロボ照射などの発光は禁止させていただきます。
- ・保安検査場など（保安機器、警備員も含む）は、空港の安全・保安上の観点から撮影は一切できません。

### 8. その他

- ・撮影内容及び造作物等について制限がございます。（関係当局及びターミナル管理会社等の審査により、ご希望に添えない場合がございますので、ご了承下さい）
- ・お申込み内容と異なる撮影はお断りする事がありますのでご了承ください。
- ・詳細につきましては、(株)ビッグウイング 営業部 広告イベント課（03-5757-8283）までお問い合わせください。
- ・設備に関わる工事等が発生する場合には、空港指定業者を利用いただきますのでご了承ください。



床電源2口



床電源2回路×2